

Legende

- Einzugsgebiet Entwässerungskonzept
- Geltungsbereich B-Plan
- Grünfläche (flaches Gelände) | $\psi = 0.1$
- Baumscheibe | $\psi = 0.3$
- Fahrbahn/Betonsteinpflaster | $\psi = 0.75$
- Gehweg/Betonsteinpflaster | $\psi = 0.75$
- Dachfläche | $\psi = 1$
- Asphalt | $\psi = 0.9$
- Rigolenkörper
- Entwässerungsmulde
- Grundleitung
- Schächte
- Entwässerungsrichtung

Überflutungsrisiko

- 0 - 2 cm sehr gering
- 2 - 4 cm gering
- 5 - 8 cm mittel
- 8 - 10 cm hoch
- > 10 cm sehr hoch

Plangrundlagen:

- Lageplan Entwurfsplanung vom 10.05.2022 (GRUPPE PLANWERK GmbH)
- Amtlicher Lageplan vom 20.01.2020 (Gerhard Schech Vermessungsbüro)

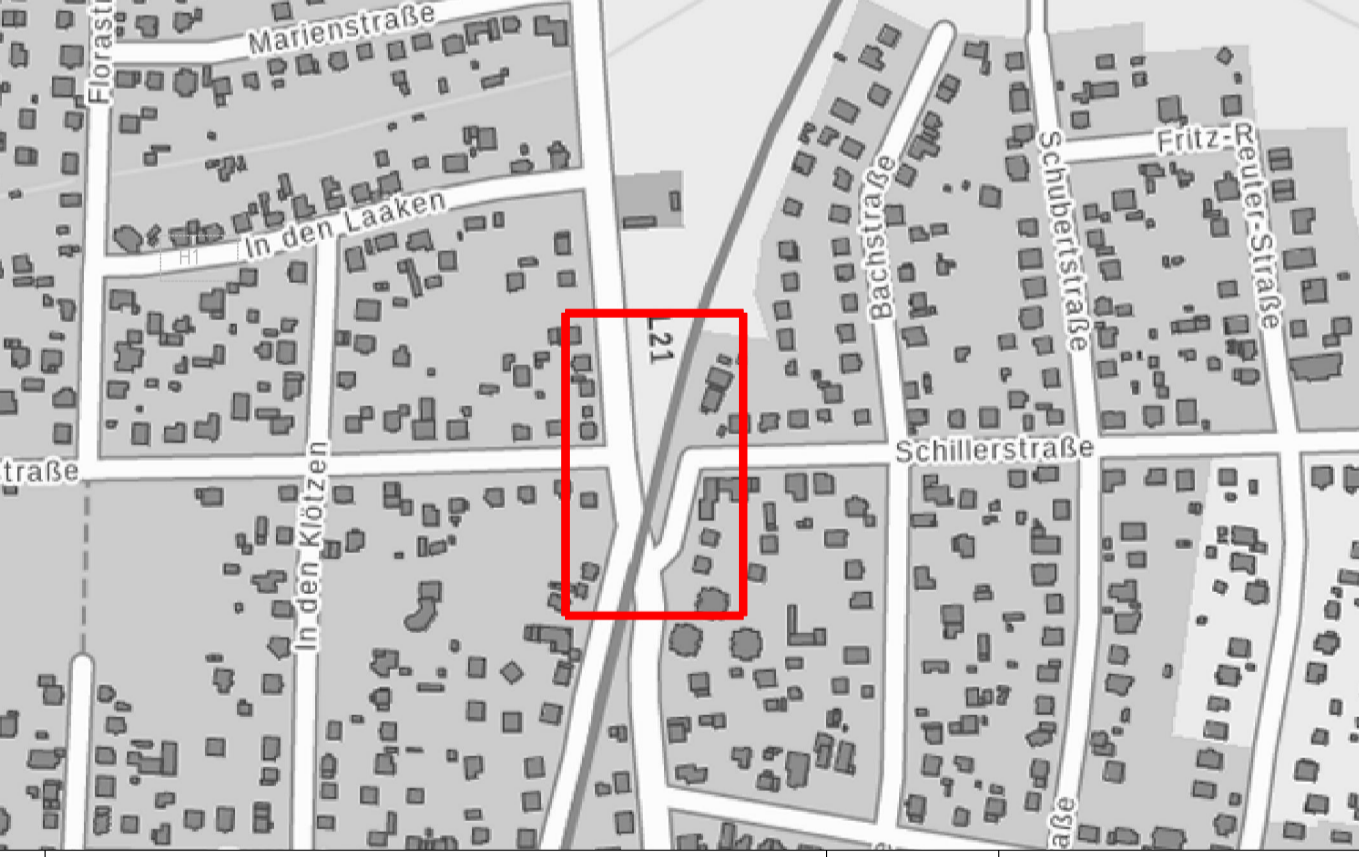
Hinweise:

Lage und Größe der Versickerungsanlagen kann im Zuge der Objektplanung angepasst werden. Im Zuge der weiteren Planung ist eine detaillierte Objektplanung der Versickerungsanlagen erforderlich.

Dieses Konzept ist nur für die verwendeten Plangrundlagen gültig. Die dargestellten Schächte und Grundleitungen etc. dienen nur zur Erläuterung des Konzeptes und müssen im weiteren ebenso geplant werden.

Grenzdarstellung	Medien	Allgemeine Topografie
Flurstücksnummer	GAS: Leitung	Kanaldeckel/Schacht
Grundstücksgrenze	Unterirdische E-Leitung	Gully
Flurstücksgrenze	Datenleitung (Internet)	Elektronen/Verteiler
Teilungsgrenze	Unterird. Trinkwasserleitung	Schacht/Grube
Begrenzung des Lageplanbereichs	Regenwasserleitung	Betonmast
	Schutzwasserleitung	Holzmast
	Telekabelleitung	Polster
		Laternen
		Höhennass
		Böschung
		Baumart/Stammumfang in cm (Kronendurchmesser in m)

Baumarten	Ausbauzustand	Baurecht	Bauarten
Lb Laubbäume	B Beton	Umgebung von Flächen zur Anpflanzung von Bäumen u. Sträuchern	m massiv
Nb Nadelbäume	Pl Platten	Umgebung von Schutzgebieten	H Holz
	Pf Pflaster	Abgrenzung unterschiedl. Nutzung	Ks Kunststoff
	Asp Asphalt	Baugrenzen	Pa Pappe
	Ras Rasengittersteine	Strassenbegrenzungslinie	Leichtbau
	unb unbefestigt	Grenze des Geltungsbereichs eines Bebauungsplanes	WH Wandhöhe in DIN EN 2016
		Plätze für Abfallbehälter	Nur Einzel- und Doppelhäuser zulässig
		Abstandflächen	Wha 18 Wohnhaus mit Hausnummer
			Gha Gartengarten
			WiGa Wintergarten
			Ca Garage
			Schp Schuppen
			Wohs Wochenendhaus



Nr.:	Planerstellung	29.06.2022	Schneider
Entwurfsbearbeitung:	Name / Stelle		
	bearbeitet	03.01.2023	mhe
	gezeichnet	22.12.2022	mhe
	geprüft		Schneider

VERMESSUNGSBÜRO **GERHARD SCHECH** öffentlich bestellter Vermessungsingenieur

Vermessungsbüro SCHECH
Lehnitzstr. 21
16515 Oranienburg

Telefon: 03301 - 56632
Telefax: 03301 - 809072
E-Mail: vermessung@schech.de
Internet: www.schech.de

Auftraggeber:

Gemeinde Mühlenbecker Land
Liebenwalder Straße 1
16567 Mühlenbecker Land

Projekt:	Haltepunkt Schildow Mönchmühle Reaktivierung Heidekrautbahn	Höhensystem:	DHHN 2016
Darstellung:	Lageplan Überflutungsnachweis Vorabzug	Koordinatensystem:	ETRS89
Maßstab:	M 1:250	Blattgröße:	765 x 673
		Plannummer:	LP-01_ÜFN