



Legende

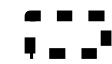
 Geltungsbereich des Bebauungsplans "Strandbad Rahmersee"

Vorhabenträger: Familie Deutrich

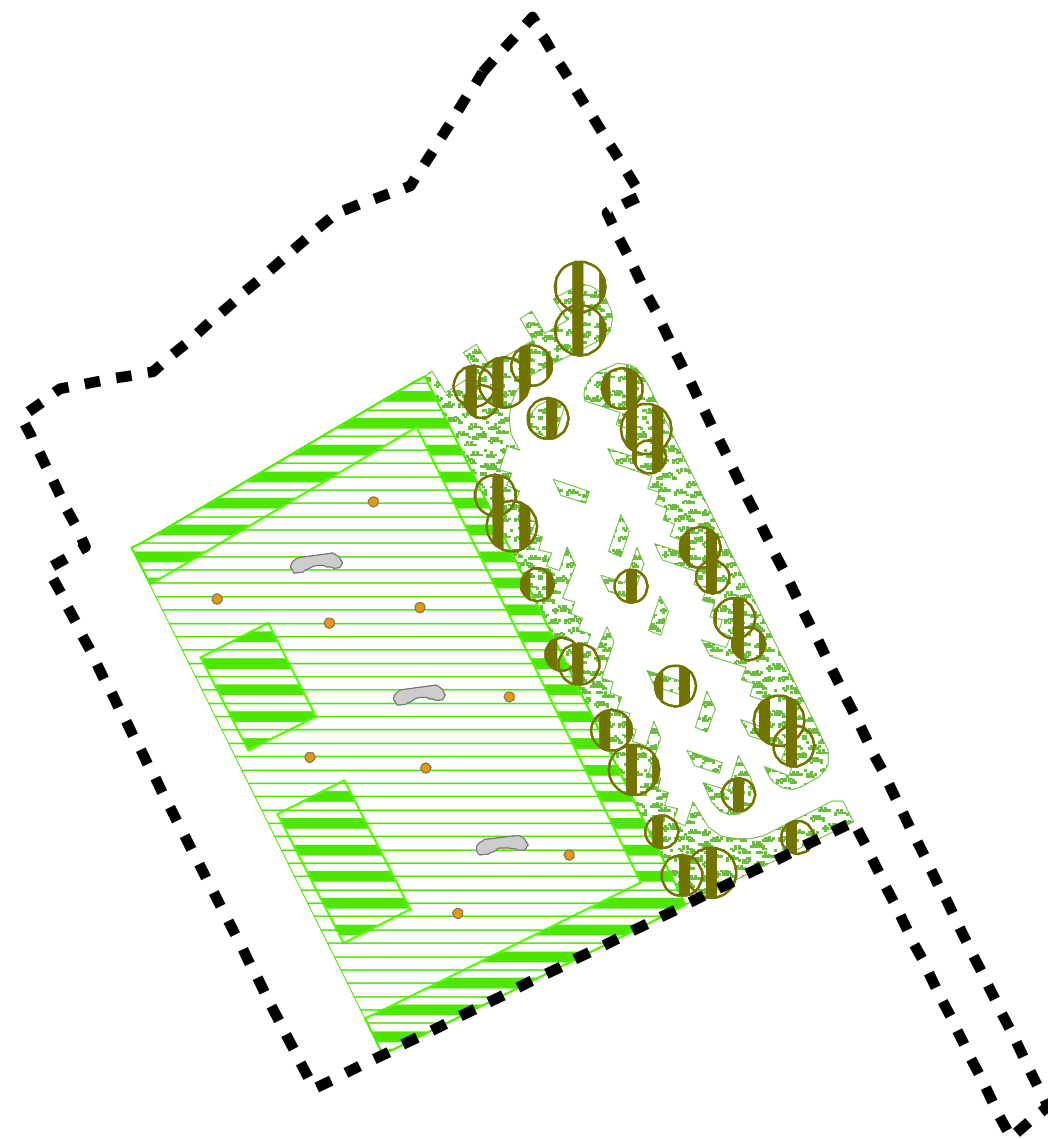
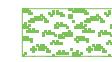
Projekt Nr.: 21-044G	Aufstellung des Bebauungsplans GML Nr. 41-1 „Strandbad Rahmersee“
Gezeichnet: Kelling	
Bearbeitet: Kelling, Olschewsky, Reinhold	
Kartiert:	Umweltbericht gem. § 2 Abs. 4 BauGB
Kartengrundlage: © GeoBasis-DE/LGB, dl-de/by-2-0, 2021	

Übersichtskarte	Maßstab: 1:20.000	Blattgröße: 21 cm x 29,7 cm	Karte: 1
-----------------	----------------------	--------------------------------	-------------

Aufgestellt: Frankfurt (Oder), Mai 2021 Stadt und Land Planungsgesellschaft mbH Ingenieure und Biologen <small>Umwelt- u. Landschaftsplanung / Bauleitplanung / Regionalplanung</small>  <small>Gubener Straße 35c 15230 Frankfurt (Oder) NL Brandenburg</small>	Vom Auftraggeber geprüft und freigegeben: <small>Telefon: 0335/27629943 Telefax: 039394/9120-1</small>	<small>E-Mail: stadt.land@t-online.de Internet: www.stadt-und-land.com</small>
--	---	--



Übersicht der Maßnahmenflächen:




--	--	--	--

**Stadt und Land
Planungsgesellschaft mbH
Ingenieure und Biologen**



Legende



 Geltungsbereich des Bebauungsplans "Strandbad Rahmersee"

Übersicht der Biotop- und Nutzungstypen:

Code	Bezeichnung
 03244	Solidago canadensis-Bestände auf ruderalen Standorten
 051121	Frischwiese, artenreiche Ausprägung
 051132	ruderale Wiese, verarmte Ausprägung
 071321	geschlossene Hecken und Windschutzstreifen, von Bäumen überschirmt (>10% Überschirmung), überwiegend heimische Arten
 0714211	Baumreihen, mehr oder weniger geschlossen und in gesundem Zustand, überwiegend heimische Baumarten
 0714221	Baumreihen, lückig oder hoher Anteil an geschädigten Bäumen, überwiegend heimische Baumarten
 07190	standorttypischer Gehölzsaum an Gewässern
 10113	Gartenbrachen
 10210	Badeplätze
 10250	Wochenend- und Ferienhausbebauung, Ferienlager

Vorhabenträger: Familie Deutrich

Projekt Nr.: 21-044G	Aufstellung des Bebauungsplans GML Nr. 41-1 „Strandbad Rahmersee“
Gezeichnet: Benndorf	
Bearbeitet: Kelling, Olschewsky, Reinhold	
Kartiert: Natur + Text GmbH	Umweltbericht gem. § 2 Abs. 4 BauGB
Kartengrundlage: © GeoBasis-DE/LGB, dl-de/by-2-0, 2021	

Biotop- und Nutzungstypen	Maßstab:	Blattgröße:	Karte:
	1:1.500	42,0 cm x 29,7 cm	3

Aufgestellt: Frankfurt (Oder), Mai 2021

Stadt und Land
Planungsgesellschaft mbH
Ingenieure und Biologen

Umwelt- u. Landschaftsplanung / Bauleitplanung / Regionalplanung

Gubener Straße 35c Telefon: 0335/27629943 E-Mail: stadt.land@t-online.de
15230 Frankfurt (Oder) Telefax: 039394/9120-1 Internet: www.stadt-und-land.com
NL Brandenburg



Vom Auftraggeber geprüft und freigegeben: