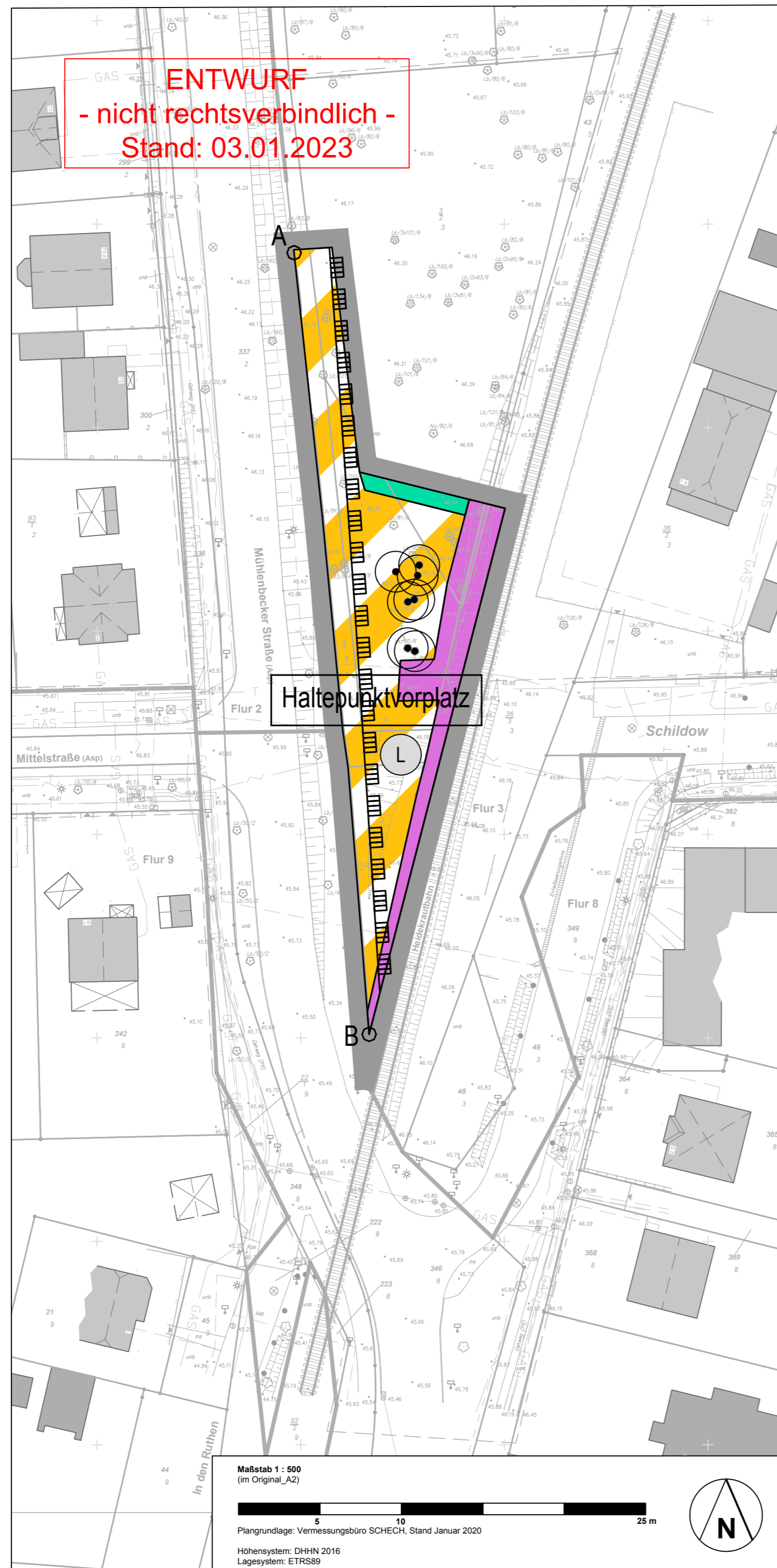


## Textliche Festsetzungen

gem. §9 BauGB i.V.m. BauNVO und BbgBO

- TF 1 Die Geltungsbereichsgrenze ist zwischen den Punkten A und B zugleich Straßenbegrenzungslinie.  
[§ 9 Abs. 1 Nr. 11 BauGB]
- TF 2 Die Verkehrsfläche besonderer Zweckbestimmung Haltepunktvorplatz ist zu 50 % in wasser- und luftdurchlässigem Aufbau herzustellen. Die Wasser- und Luftdurchlässigkeit wesentlich mindernden Befestigungen wie Betonunterbau, Fugenverguss und Betonierungen sind hierfür unzulässig.  
[§ 9 Abs. 4 BauGB i.V.m. mit § 9 Abs. 2 Satz 3 NatSchGBln]

## Planzeichnung M 1:500



## Planzeichenerklärung

### Verkehrsflächen (§ 9 Abs.1 Nr.11 BauGB)



Öffentliche Verkehrsfläche besonderer Zweckbestimmung: Haltepunktvorplatz

### Planungen, Nutzungsregelungen, Maßnahmen und Flächen für Maßnahmen zum Schutz, zur Pflege und zur Entwicklung von Natur und Landschaft (§ 9 Abs.1 Nr. 25 BauGB)



Erhaltung: Bäume

### Sonstige Planzeichen



Grenze des räumlichen Geltungsbereiches  
(§ 9 Abs.7 BauGB)



z. B. A Kennzeichnung eines Punktes zur Zuordnung bestimmter textlicher Festsetzungen

### Nachrichtliche Übernahmen (§ 9 Abs. 6 BauGB)



Bahnanlagen



Wald im Sinne des Waldgesetzes des Landes Brandenburg  
(§ 2 LWaldG)



Umgrenzung von Schutzgebieten und Schutzobjekten im Sinne des Naturschutzrechtes  
(§ 26 BNatSchG)

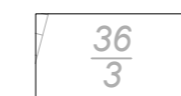


Landschaftsschutzgebiet

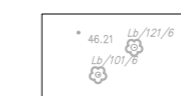
### Gehölzschutzzatzung

Für das Plangebiet gilt die Satzung zum Schutz von Bäumen und Sträuchern und zu Festlegungen von Nachpflanzungen der Gemeinde Mühlebecker Land in der jeweils gültigen Fassung.

### Planunterlage



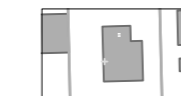
Flurstücksnummer



Laubbaum



Flurstücksgrenze



Bestandsgebäude



Straße

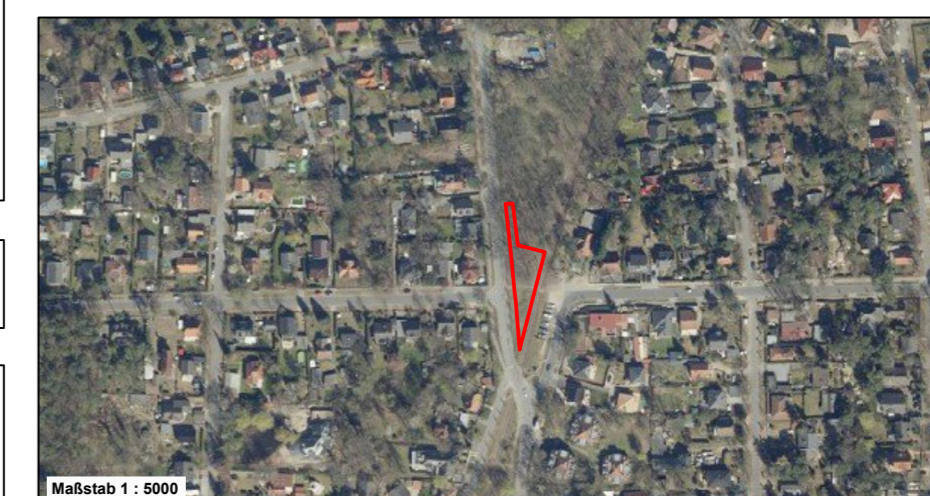


Böschung

## Rechtliche Grundlagen

- Baugesetzbuch in der Fassung der Bekanntmachung vom 3. November 2017 (BGBl. I S. 3634), zuletzt durch geändert durch Artikel 9 des Gesetzes vom 10. September 2021 (BGBl. I S. 4147)
- Baunutzungsverordnung (BauNVO) in der Fassung der Bekanntmachung vom 21. November 2017 (BGBl. I S. 3786), geändert die durch Artikel 2 des Gesetzes vom 14. Juni 2021 (BGBl. I S. 1802)
- Planzeichenverordnung (PlanZV) vom 18. Dezember 1990 (BGBl. 1991 I S. 58), zu-letzt geändert durch Artikel 3 des Gesetzes vom 14. Juni 2021 (BGBl. I S. 1802)
- Brandenburgische Bauordnung (BbgBO) in der Fassung der Bekanntmachung vom 15.11.2018 (GVBl. I/18, [Nr. 39]), zuletzt geändert durch Artikel 1 des Gesetzes vom 18. August 2021 (BGBl. I S. 3908)
- Bundesnaturschutzgesetz vom 29. Juli 2009 (BGBl. I S. 2542), zuletzt geändert durch Artikel 1 des Gesetzes vom 18. August 2021 (BGBl. I S. 3908)
- Waldgesetz des Landes Brandenburg (LWaldG) vom 20. April 2004 (GVBl.I/04, [Nr. 06], S.137) zuletzt geändert durch Gesetz vom 30. April 2019 (GVBl.I/19, [Nr. 15])

## Lage des Plangebiets



## Bebauungsplan GML Nr. 44 "Neubau Vorplatz am Haltepunkt Schildow-Mönchmühle im Bereich Mühlenbecker Str."

Entwurf 03. Januar 2023

Planverfasser: GP Planwerk GmbH  
Uhlandstraße 97  
10715 Berlin

GRUPPE PLANWERK

## Verfahrensvermerke

- Die Aufstellung des Bebauungsplanes gemäß § 2 Abs. 1 BauGB wurde am 22.06.2020 von der Gemeindevertreterversammlung beschlossen. Der Aufstellungsbeschluss wurde ortsüblich bekannt gemacht.  
Mühlenbecker Land, den ..... Der Bürgermeister Siegel
- Die für die Raumordnung und Landesplanung zuständige Behörde wurde gemäß § 4 Abs. 1 ROG und § 1 Abs. 4 BauGB i.V.m. Art. 2 Abs. 2 Nr. 3 sowie Art. 2 u. 13 des Landesplanungsvertrages vom 06.04.1995 (GVBl.I S. 210) i.V.m. BauGB beteiligt.  
Mühlenbecker Land, den ..... Der Bürgermeister Siegel
- Die frühzeitige Beteiligung der Öffentlichkeit gemäß § 3 Abs. 1 S. 1 BauGB vom Vorentwurf ist durch öffentliche Auslegung in der Zeit vom ..... bis zum ..... erfolgt.  
Mühlenbecker Land, den ..... Der Bürgermeister Siegel

Mühlenbecker Land, den ..... Der Bürgermeister Siegel