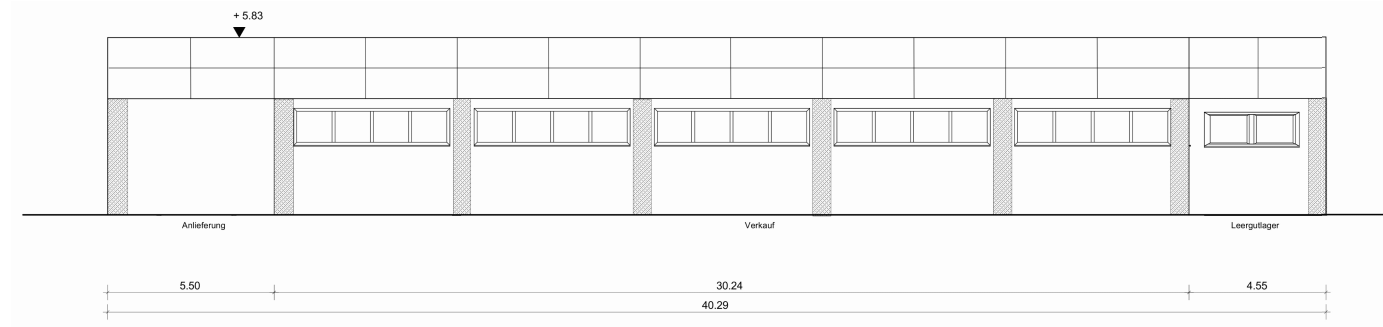
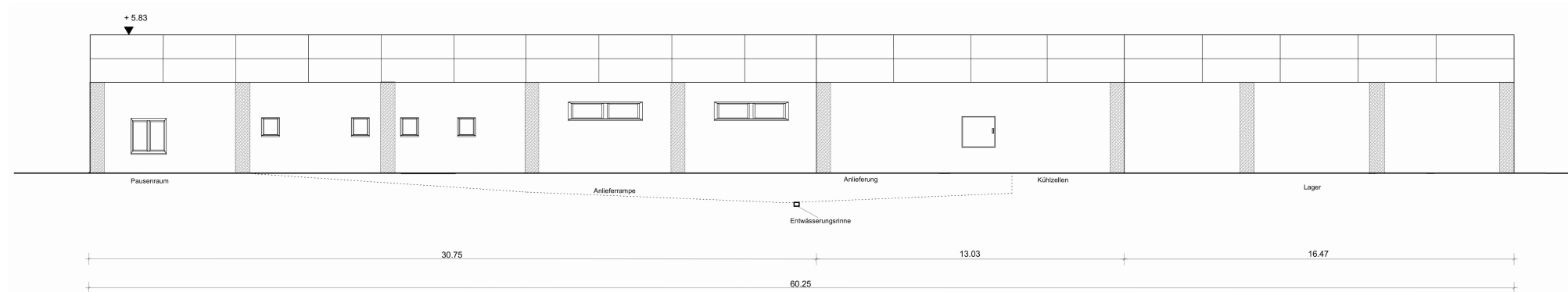


Ansichten

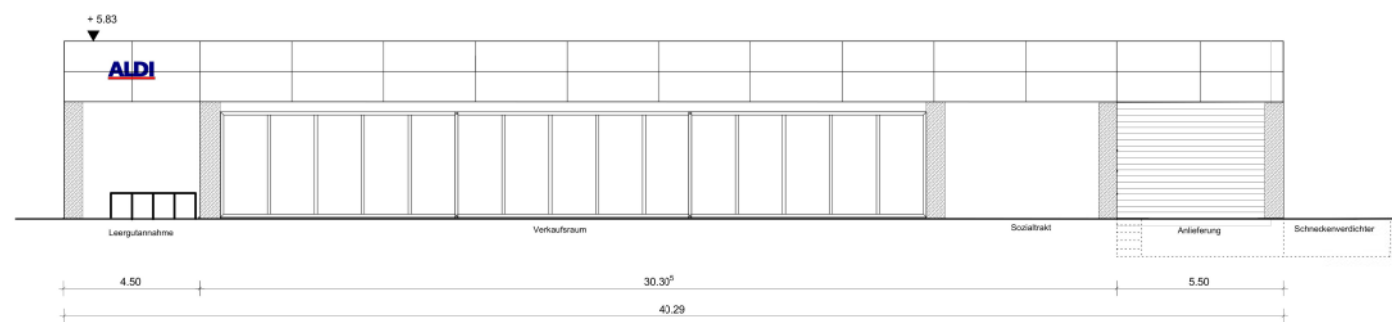
Maßstab 1 : 500



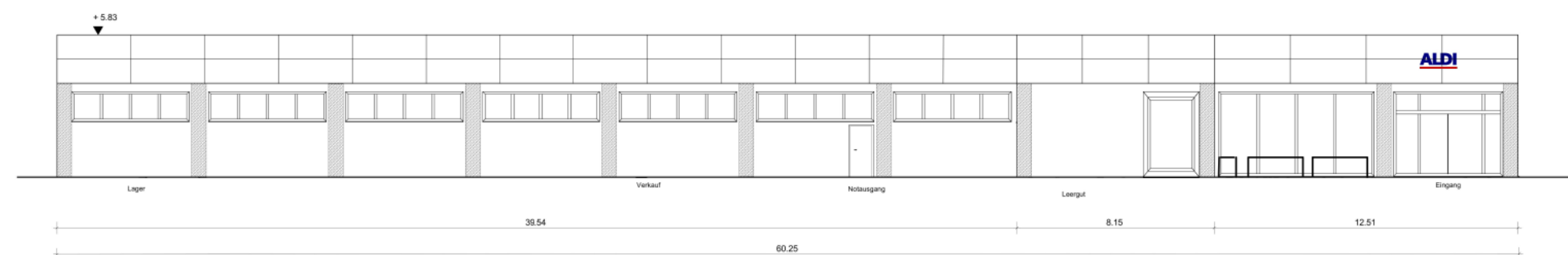
Ansicht Norden



Ansicht Osten



Ansicht Süden



Ansicht Westen

Vergleichsansichten (nicht verbindlich)



Projektplan
zum vorhabenbezogenen
Bebauungsplan der
Gemeinde Mühlenbecker Land
GML Nr. 19



„Nahversorgungsmarkt
Mühlenbeck“

Entwurf

Stand 19.10.2016

Blatt 2 von 3

Planverfasser:
Ingenieurbüro Lehne/Röhm
14057 Berlin