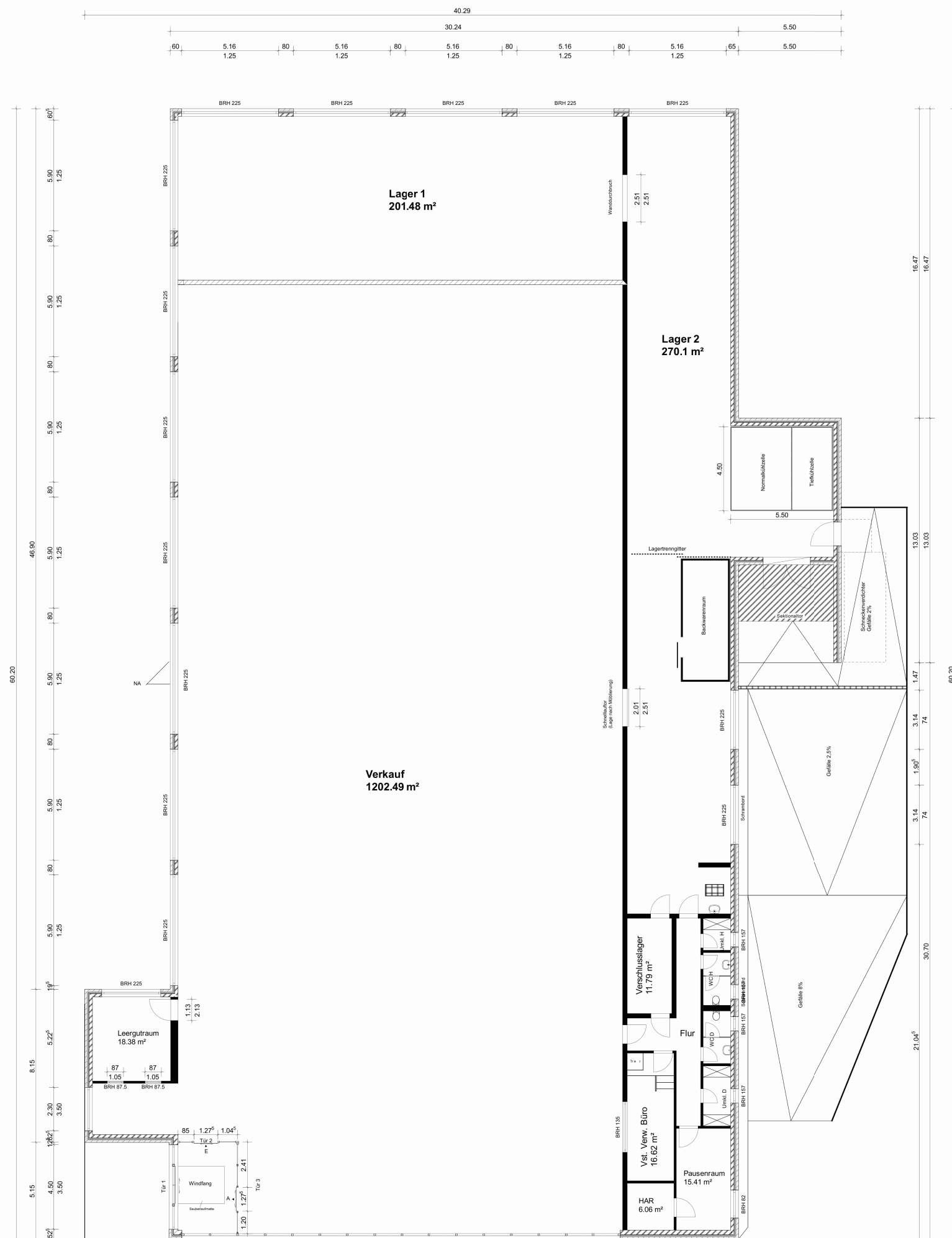


**Grundriss**  
Maßstab 1 : 250



**Projektplan**  
zum vorhabenbezogenen  
Bebauungsplan der  
Gemeinde Mühlenbecker Land  
GML Nr. 19



**„Nahversorgungsmarkt  
Mühlenbeck“**

**Entwurf**  
Stand 19.10.2016  
Blatt 3 von 3

Planverfasser:  
Ingenieurbüro Lehne/Röhm  
14057 Berlin