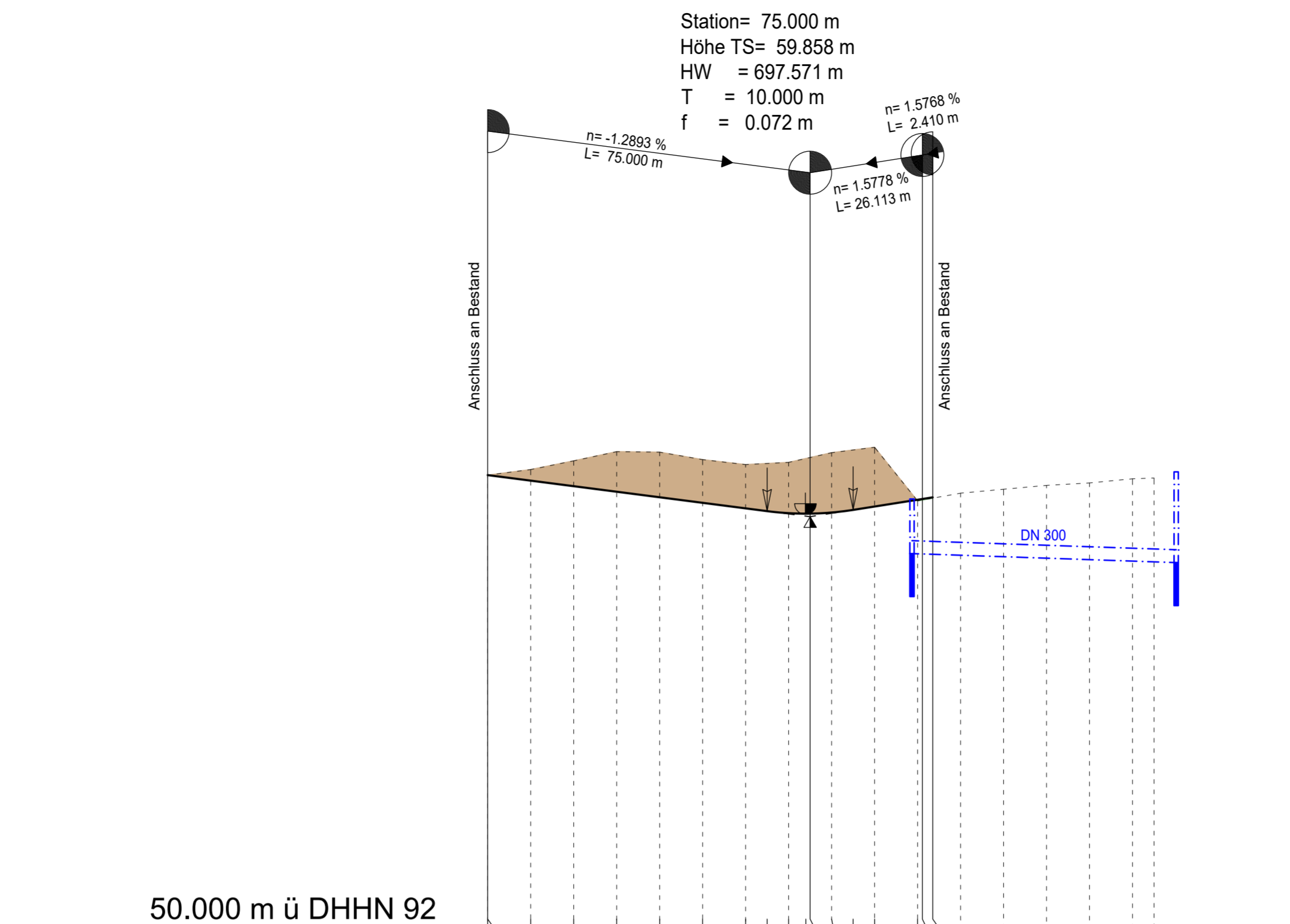
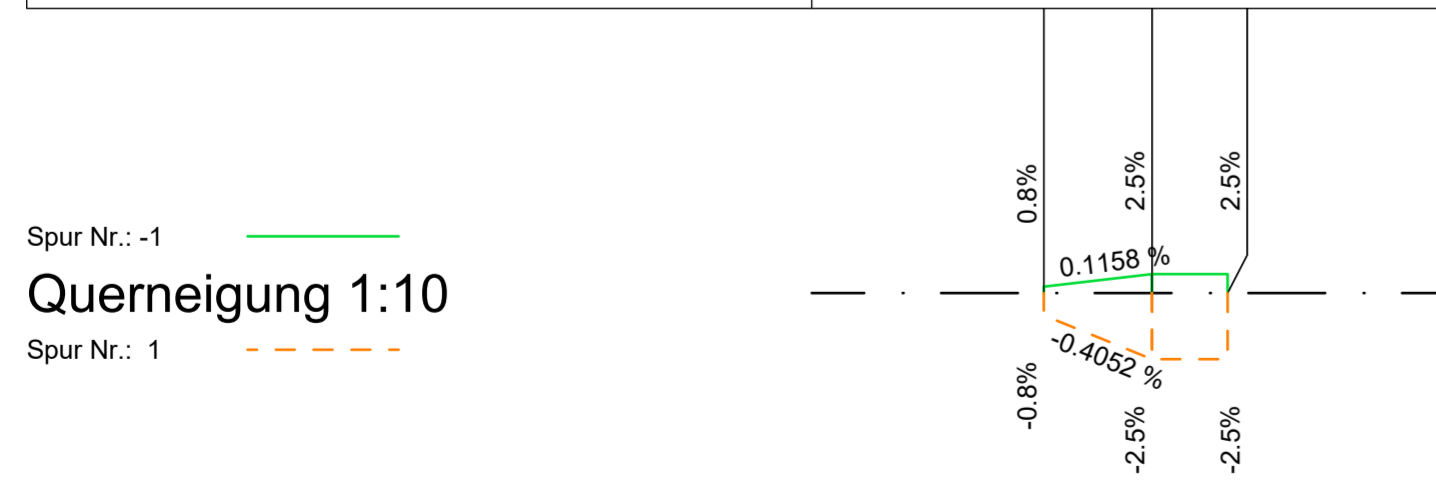
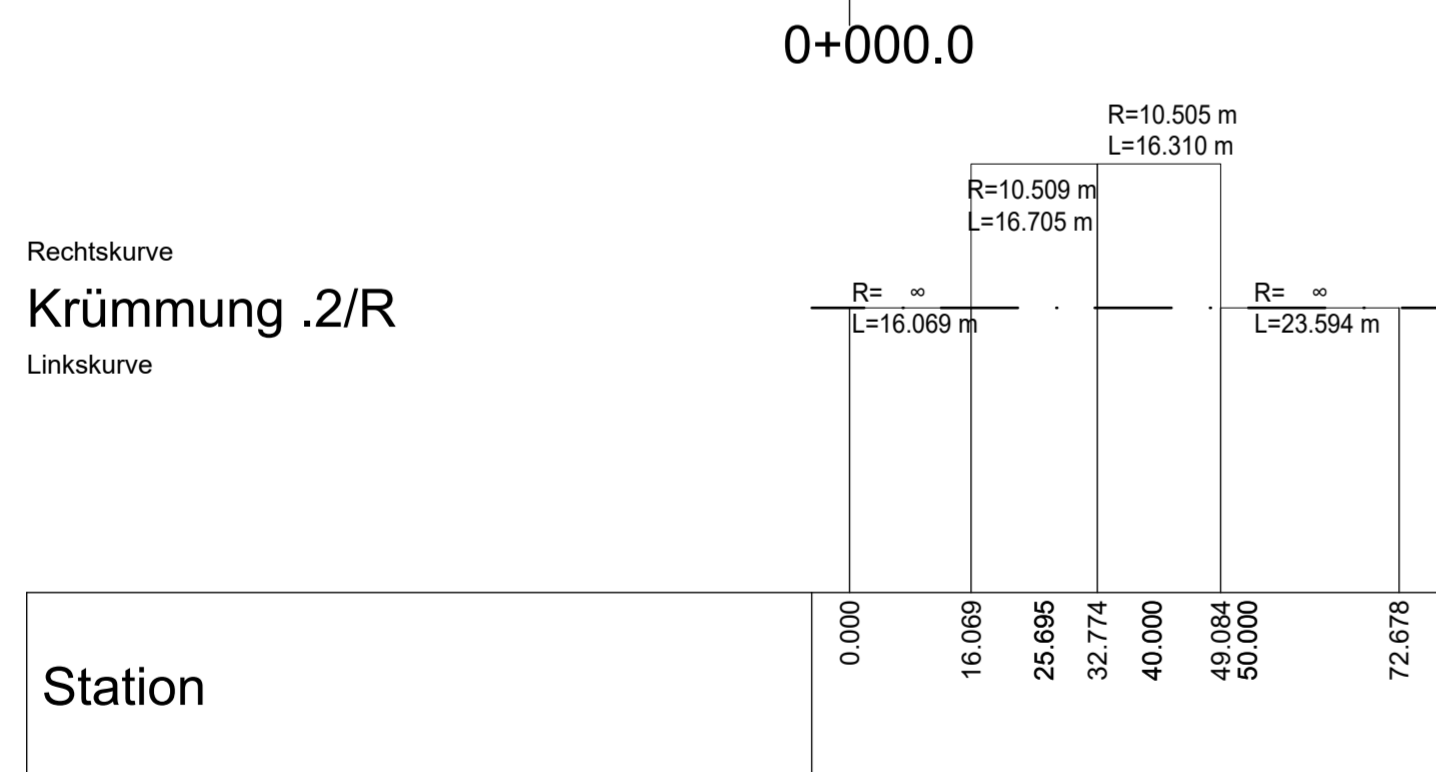
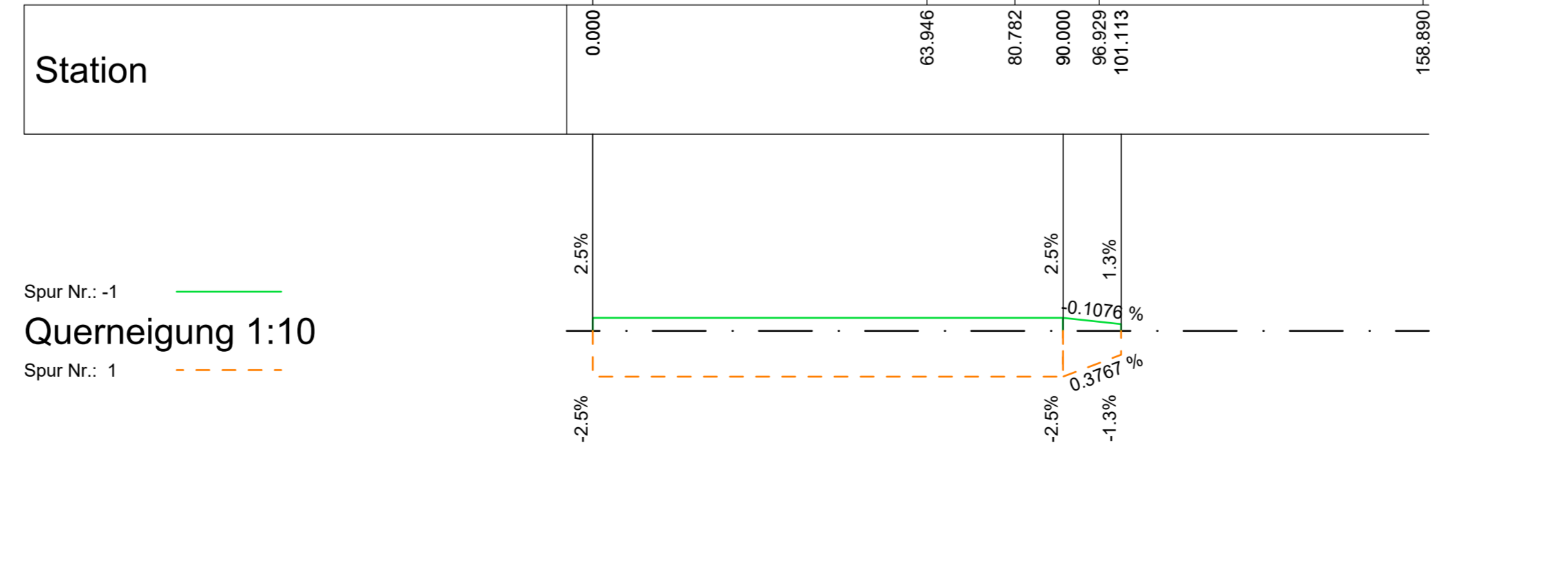
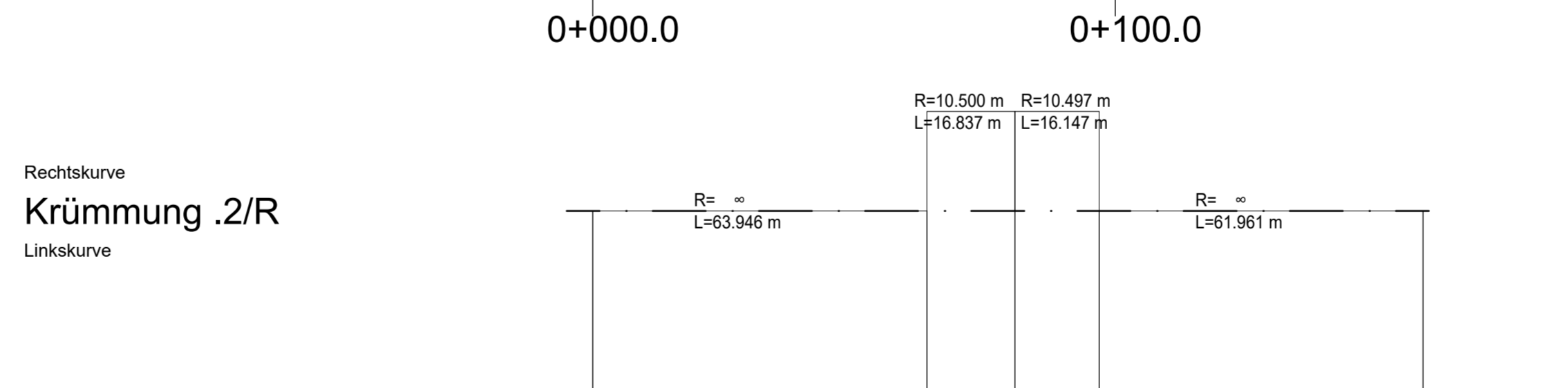


Geländehöhe (Horizontkennzahl)	60.739 58	60.688 58	60.577 58	60.664 58	60.536 58	60.695 58	60.780 58	60.846 58			
Station	0.000	10.000	20.000	24.904	25.695	30.000	40.000	50.000	55.000	60.000	70.000



Entwässerungsleitung	Anschluss an R 40																							
Entwässerungshöhen	R 242, R 241, R 240																							
Geländehöhe (Horizontkennzahl)	60.825 58	60.896 58	60.967 58	60.438 58	60.309 58	60.180 58	60.051 58	59.987 58	59.940 58	59.929 58	73.994 58	75.000 58	80.000 58	85.000 58	90.000 58	100.000 58	101.113 58	103.523 58	110.000 58	120.000 58	130.000 58	140.000 58	150.000 58	155.000 58
Gradientenhöhe (Gradientenlage)	60.825	60.896	60.967	60.438	60.309	60.180	60.051	59.987	59.940	59.929	73.994	75.000	80.000	85.000	90.000	100.000	101.113	103.523	110.000	120.000	130.000	140.000	150.000	155.000
Station	0.000	10.000	20.000	30.000	40.000	50.000	60.000	65.000	70.000	73.994	75.000	80.000	85.000	90.000	100.000	101.113	103.523	110.000	120.000	130.000	140.000	150.000	155.000	



**Legende**

HK= 21000.000 m  
T = 142.059 m  
f = -0.480 m

Neigungsbruchpunkt mit Angabe von Gefälle (-) und Steigung (+) in Prozent, Länge der Gefälle-(Steigungs-) Strecke, Halbmesser, Tangentlänge und Scheitelabstand

↑ Anfang bzw. Ende Kuppenausrundung  
↓ Anfang bzw. Ende Wannenausrundung

● Hochpunkt  
● Tiefpunkt

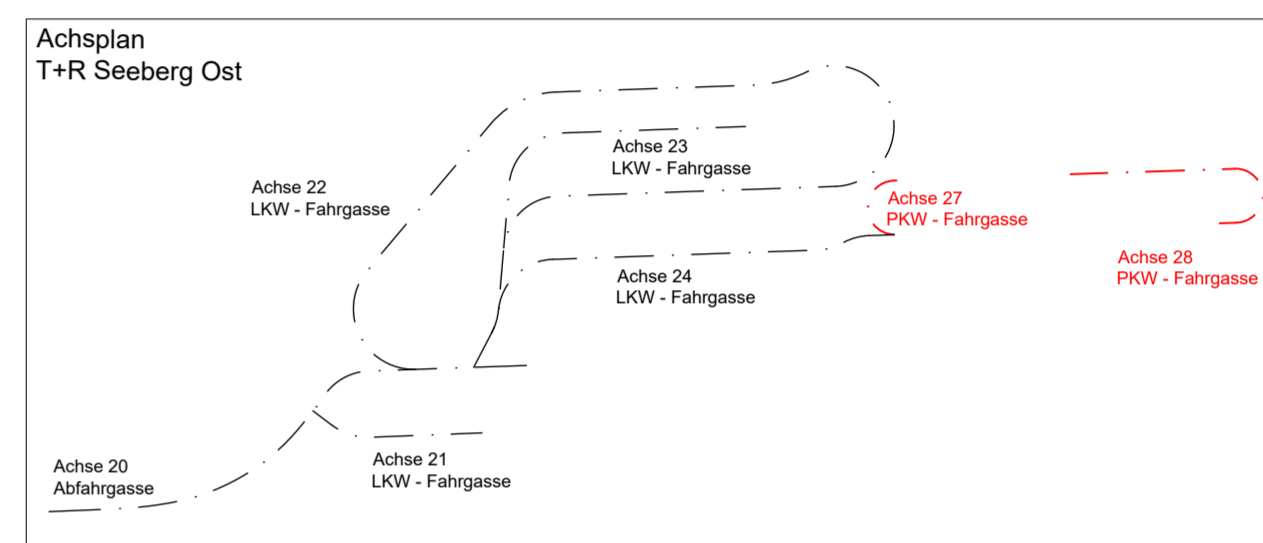
— Tangentenschnittpunkt

■ Auftrag  
■ Abtrag

Mu ls Mulde links  
Mu re Mulde rechts  
Lärmschutzwand

Schacht R-Kanal links  
Schacht R-Kanal rechts

--- R-Kanal links  
--- R-Kanal rechts



Satzungsgemäß ausgelegt in der Zeit vom \_\_\_\_\_ bis \_\_\_\_\_ in Stadt / Gemeinde / Amt \_\_\_\_\_ Zeit und Ort der Auslegung sind ortsüblich bekannt gemacht worden. Stadt / Gemeinde / Amt \_\_\_\_\_ (Dienstsiegel) Unterschrift \_\_\_\_\_

Festgestellt gemäß Beschluss vom heutigen Tage Hoppegarten, den \_\_\_\_\_ Landesamt für Bauen und Verkehr Im Auftrag (Dienstsiegel) Unterschrift \_\_\_\_\_

Lagestatus: ETRS 89 Höhenstatus: DHHN 92

 <b>KLEPEL &amp; PARTNER - kpi</b> Ingenieurgesellschaft für Verkehrswegeplanung mbH Hermelinweg 7 12623 Berlin Tel.: (030) 56 295 39 0 Fax: (030) 56 295 39 20	Datum	Zeichen	
	bearbeitet	02 / 2020	BH
	gezeichnet	02 / 2020	JF
	geprüft	02 / 2020	MK

**DEGES**  
Deutsche Einheit Fernstraßenplanungs- und -bau GmbH  
Zimmerstraße 54  
10117 Berlin  
Telefon 030 20243-0  
Telefax 030 20243 291  
www.deges.de

im Auftrag des Landes Brandenburg

Nr.	Art der Änderung	Datum	Zeichen

# FESTSTELLUNGSENTWURF

LAND BRANDENBUR  
Straße: A 10  
Abschn.-Nr.: 030  
Station: 12,300  
Netznoten: NK 3448 008  
NK 3448 002

Unterlage / Blatt-Nr.: 6 / 6  
Höhenplan  
Achse 27 und Achse 28  
PKW-Rotunde - Seeberg Ost

PROJIS-Nr.: Maßstab: 1 : 1000 / 1 : 100

**A 10, km 12,300**  
**Erweiterung der bewirtschafteten Tank- und Rastanlage Seeberg Ost und West**

Aufgestellt: \_\_\_\_\_

Düsseldorf, den 03.03.2020 gez. Najajra \_\_\_\_\_